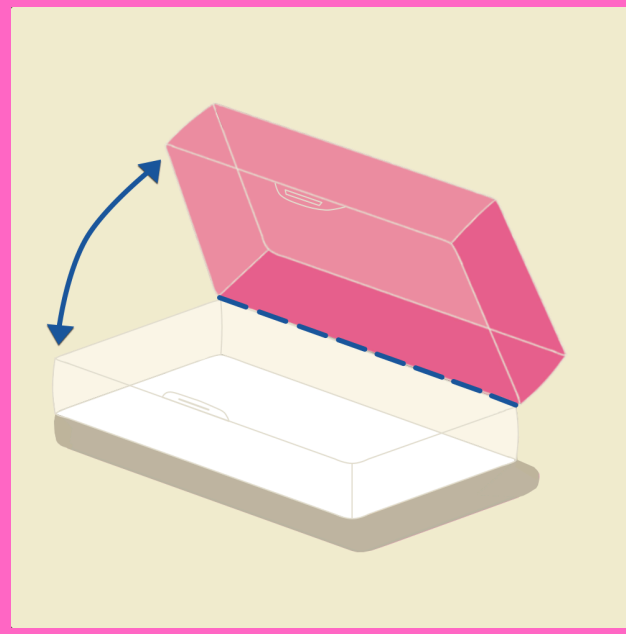


• RENTRÉE 2024-2025 •
LISTE D'EFFETS SCOLAIRES

MATERNELLE 4 ANS



1 grand sac à dos
(avec fermeture éclair)



1 boîte de rangement en
plastique d'une capacité de
1220 ml (8" x 5")



2 bâtons de colle
40g



16 ou 24 crayons
de cire



2 boîtes de
16 marqueurs lavables
(couleurs originales)



1 bouteille d'eau
réutilisable



Vêtements de rechange:

1 sac en tissu contenant: 1 chandail, 1 pantalon,
1 culotte et des chaussettes.

Ces vêtements restent à l'école toute l'année

À NOTER

Tous les effets scolaires sont obligatoires et doivent être identifiés.

L'école n'organise pas la vente de ce matériel, vous devez donc acheter vous-mêmes tout ce qui est demandé. Tout au long de l'année, l'élève doit avoir avec lui l'ensemble de ces articles scolaires. Nous comptons sur votre collaboration pour remplacer le matériel perdu, brisé ou manquant.