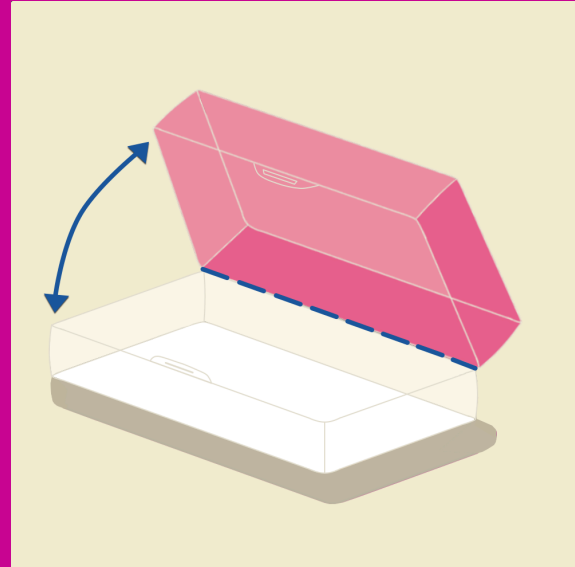


• RENTRÉE 2024-2025 •
LISTE D'EFFETS SCOLAIRES

ACCUEIL ET MATERNELLE 5 ANS



1 grand sac à dos



1 boîte de rangement en
plastique (5" x 8")



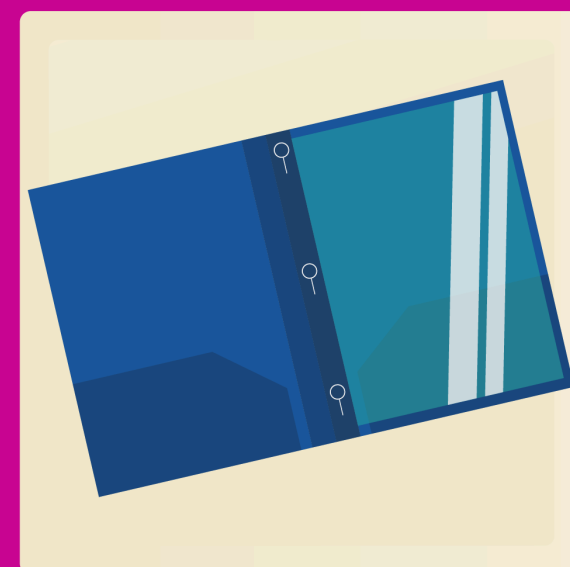
3 bâtons de colle
40g



24 crayons de
cire



2 boîtes de 16
marqueurs lavables



5 duo-tangs à 3 trous en
plastique (rouge, bleu,
jaune, orange et vert)



1 bouteille d'eau
réutilisable

À NOTER

Tous les effets scolaires sont obligatoires et doivent être identifiés (chacun des crayons).

L'école n'organise pas la vente de ce matériel, vous devez donc acheter vous-mêmes tout ce qui est demandé. Tout au long de l'année, l'élève doit avoir avec lui l'ensemble de ces articles scolaires. Nous comptons sur votre collaboration pour remplacer le matériel perdu, brisé ou manquant.